

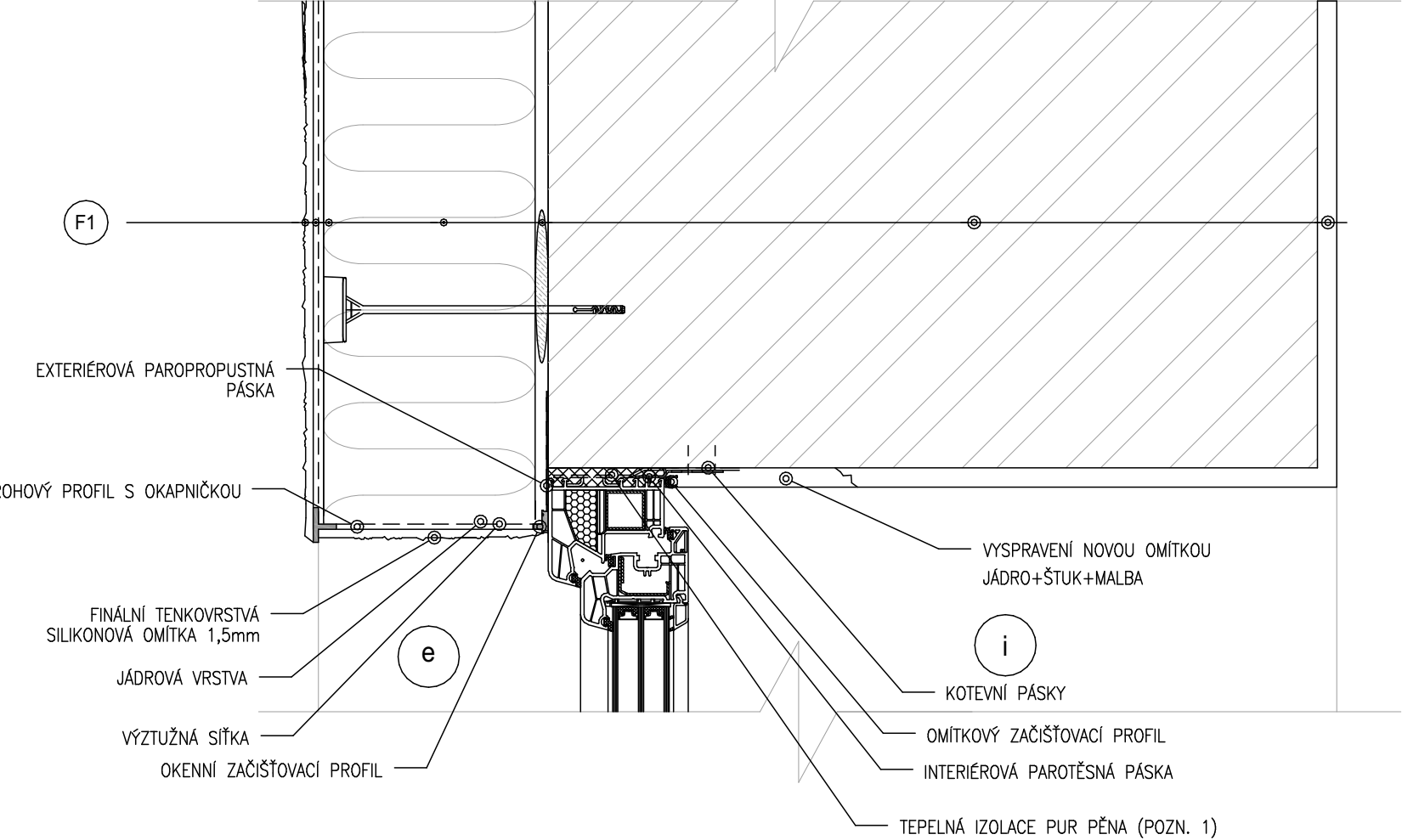
VÝJEZDOVÁ ZÁKLADNA ZZS KHK V NÁCHODĚ

DOKUMENTACE PRO PROVEDENÍ STAVBY

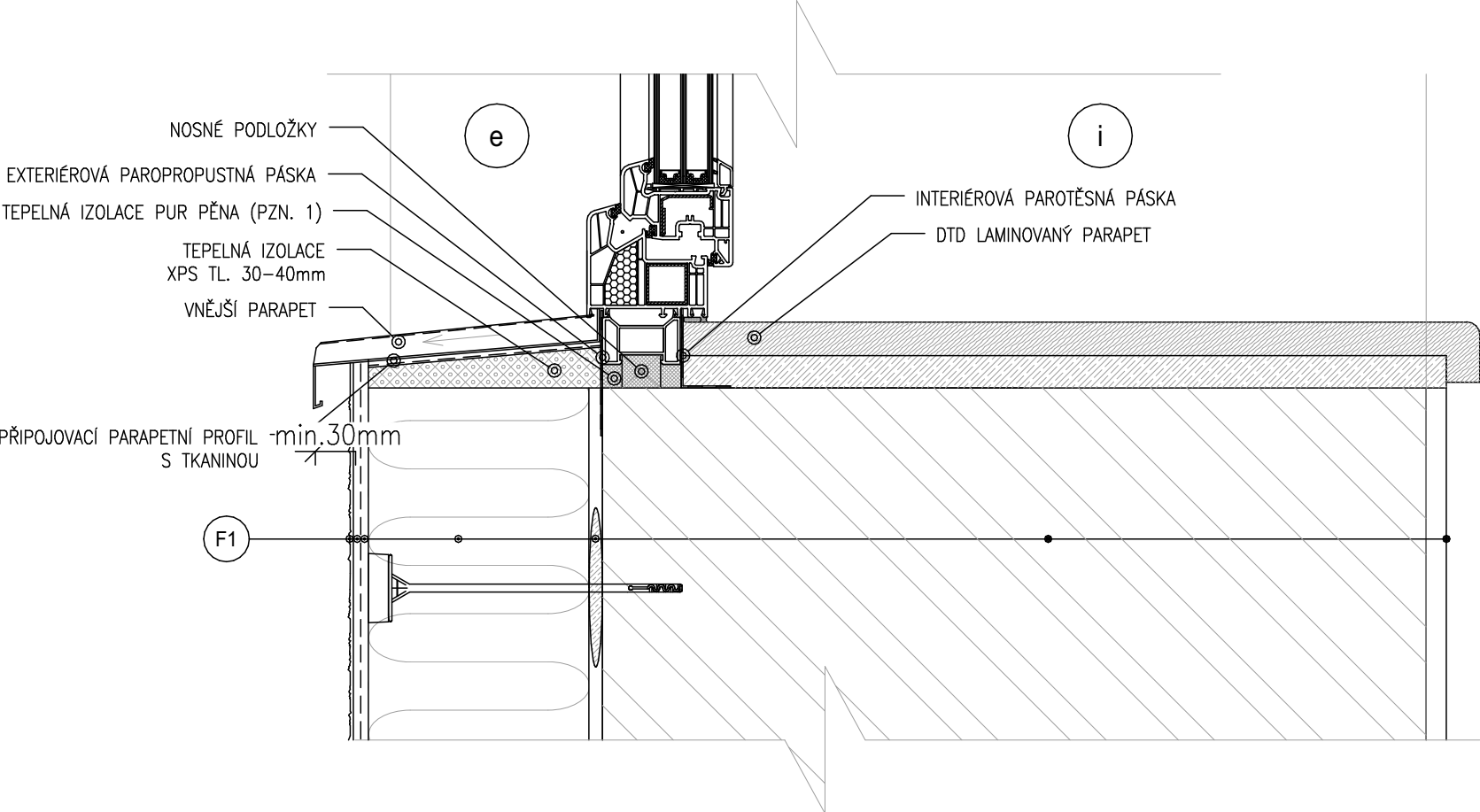
D.1.1.12 DETAILY

INVESTOR: Královéhradecký kraj Pivovarské náměstí 1245, 500 03 Hradec Králové IČO: 708 89 546		GENERÁLNÍ DODAVATEL:	
GENERÁLNÍ PROJEKTANT CE-ING s.r.o. Polská 375, Běloves, 547 01 Náchod IČO: 044 75 631		AUTORIZACE:	
HLAVNÍ INŽENÝR PROJEKTU: ING. RENÉ HUBKA ČKAIT 0600923 ING. PETR CHOBOTSKÝ ČKAIT 0601616			
SUBDODAVATEL PRISPO s.r.o. Polská 375, Běloves, 547 01 Náchod IČO: 139 97 220		AUTORIZACE:	
ZODPOVĚDNÝ PROJ.: ING. PETR CHOBOTSKÝ ČKAIT 0601616			
PROJEKTANT: MICHAL VACEK			
NÁZEV AKCE: Výjezdová základna ZZS KHK v Náchodě - REVIZE 1		ZAKÁZKA ČÍSLO:	16
		ČÍSLO PARÉ:	
STAVEBNÍ OBJEKT: SO 01 - BUDOVA ZZS		STUPEŇ DOKUMENTACE	DPS
SOUBOR DLE VYHLÁŠKY D.1 DOKUMENTACE STAVEBNÍHO OBJEKTU		ČÍSLO DLE VYHLÁŠKY:	
D.1.1 ARCHITEKTONICKO STAVEBNÍ ŘEŠENÍ		REVIZE:	_00
D.1.1.12 DETAILY		DATUM:	09/2024

DETAIL ZATEPLENÍ OKENNÍHO NADPRAŽÍ

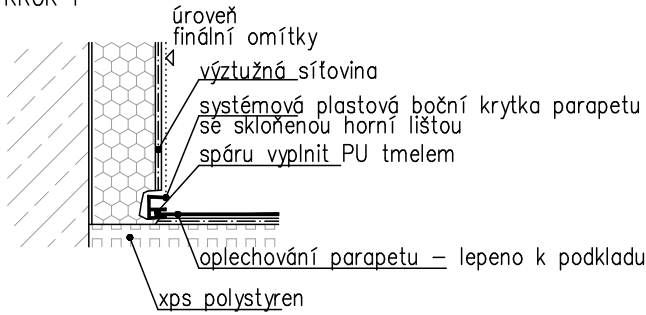


DETAIL OSAZENÍ OKNA U PARAPETU

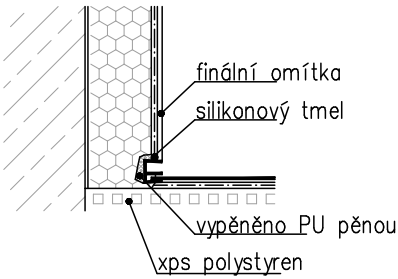


DETAIL BOČNÍHO UCHYCENÍ PARAPETU

KROK 1



KROK 2

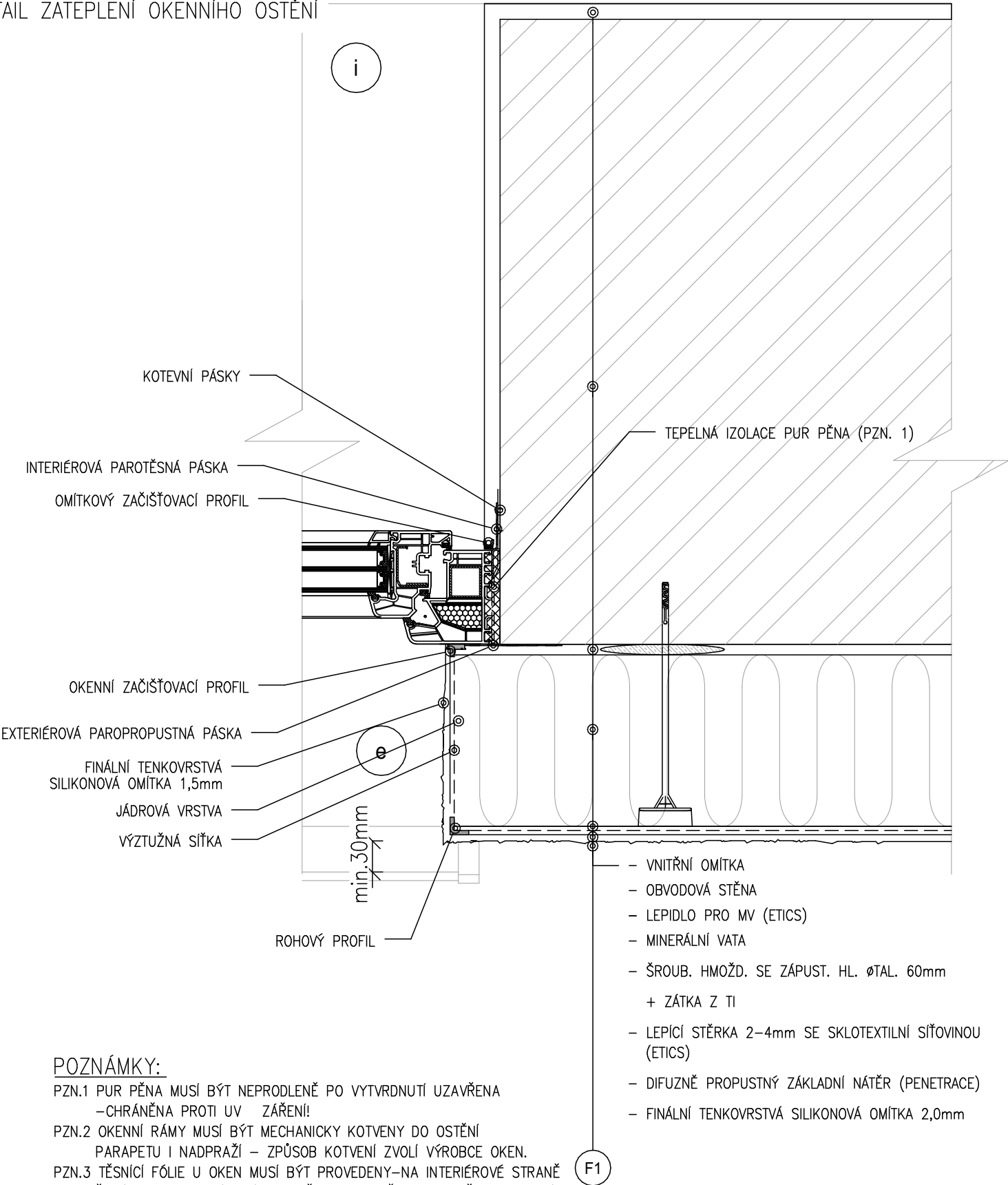


POZNÁMKY:

PZN.1 PUR PĚNA MUSÍ BÝT NEPRODLENĚ PO VYTVRDNUTÍ UZAVŘENA-CHRÁNĚNA PROTI UV ZÁŘENÍ!
PZN.2 OKENNÍ RÁMY MUSÍ BÝT MECHANICKY KOTVENY DO OSTĚNÍ. PARAPETU I NADPRAŽÍ. ZPŮSOB KOTVENÍ ZVOLÍ VÝROBCE OKEN.
PZN.3 TĚSNICÍ FÓLIE U OKEN MUSÍ BÝT PROVEDENY-NA INTERIÉROVÉ STRANĚ PAROTĚSNÉ A NA EXTERIÉROVÉ STRANĚ BUDE POUŽITA DIFUZNĚ PROPUSTNÁ S ODOLNOSTÍ PROTI VĚTRU A VODĚ.

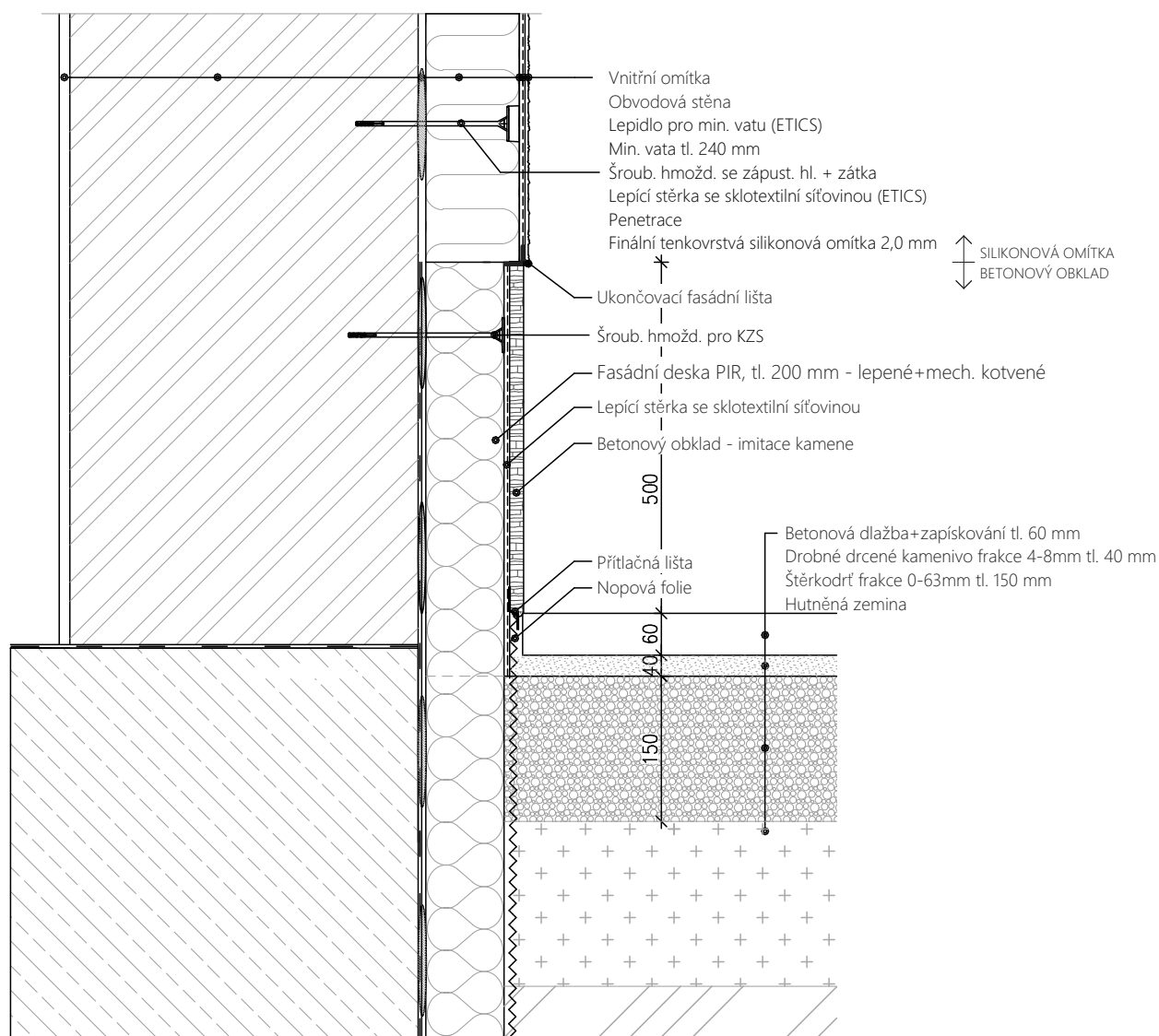
NÁZEV AKCE:	Novostavba ZZS vč. zpevněných ploch a napojení na dopravní a technickou infrastrukturu	PRISPO	
OBSAH	DETAIL ZATEPLENÍ NADPRAŽÍ A PARAPETU	MĚŘÍTKO 1:5	Č. D01

DETAIL ZATEPLENÍ OKENNÍHO OSTĚNÍ



NÁZEV AKCE:	Novostavba ZZS vč. zpevněných ploch a napojení na dopravní a technickou infrastrukturu		
OBSAH	DETAIL ZATEPLENÍ OSTĚNÍ	MĚŘÍTKO 1:5	Č. D02

DETAIL ZATEPLENÍ SOKLU



NÁZEV AKCE: Novostavba ZZS vč. zpevněných ploch a napojení na dopravní a technickou infrastrukturu

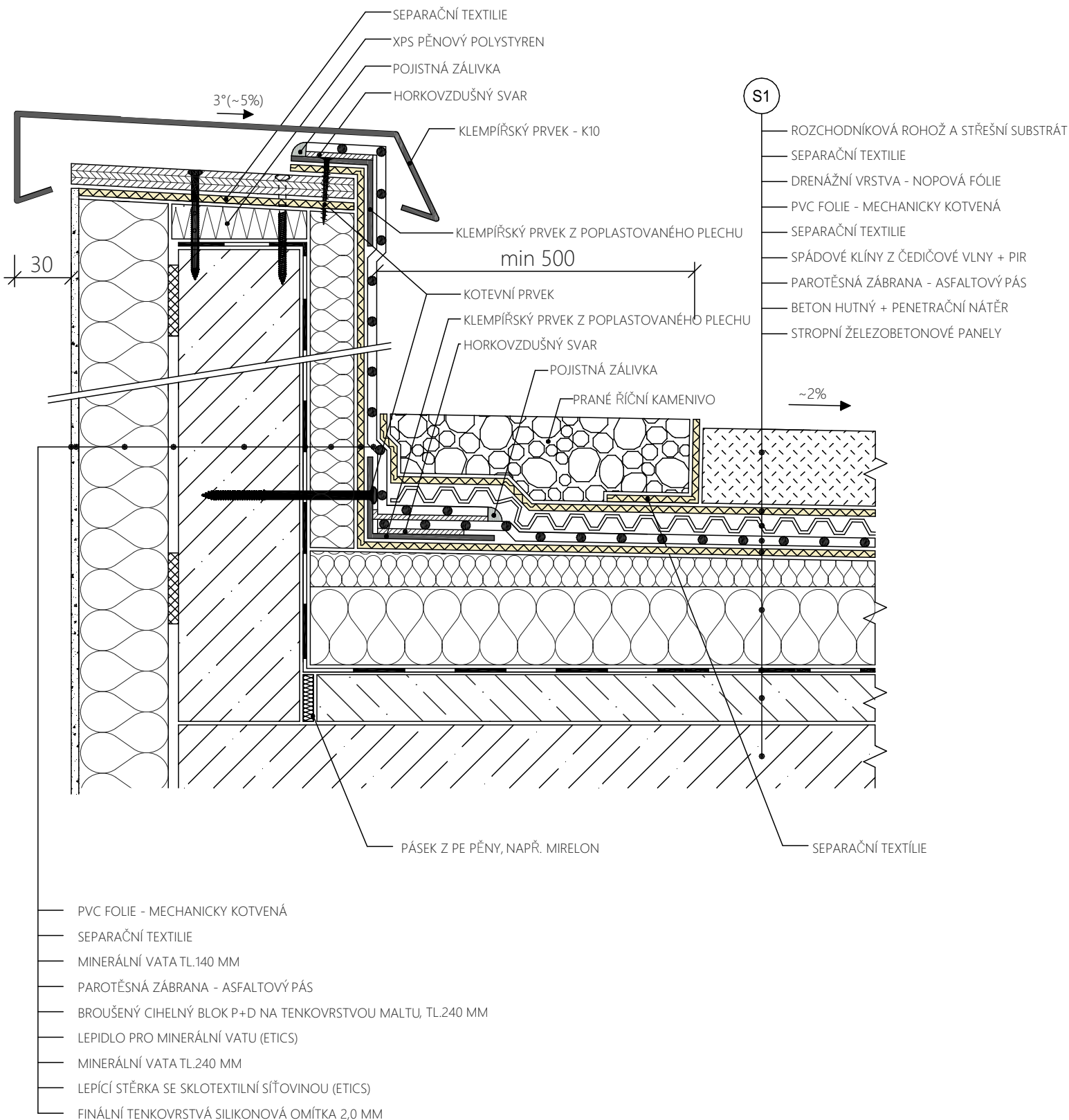



OBSAH
DETAIL ZATEPLENÍ SOKLU

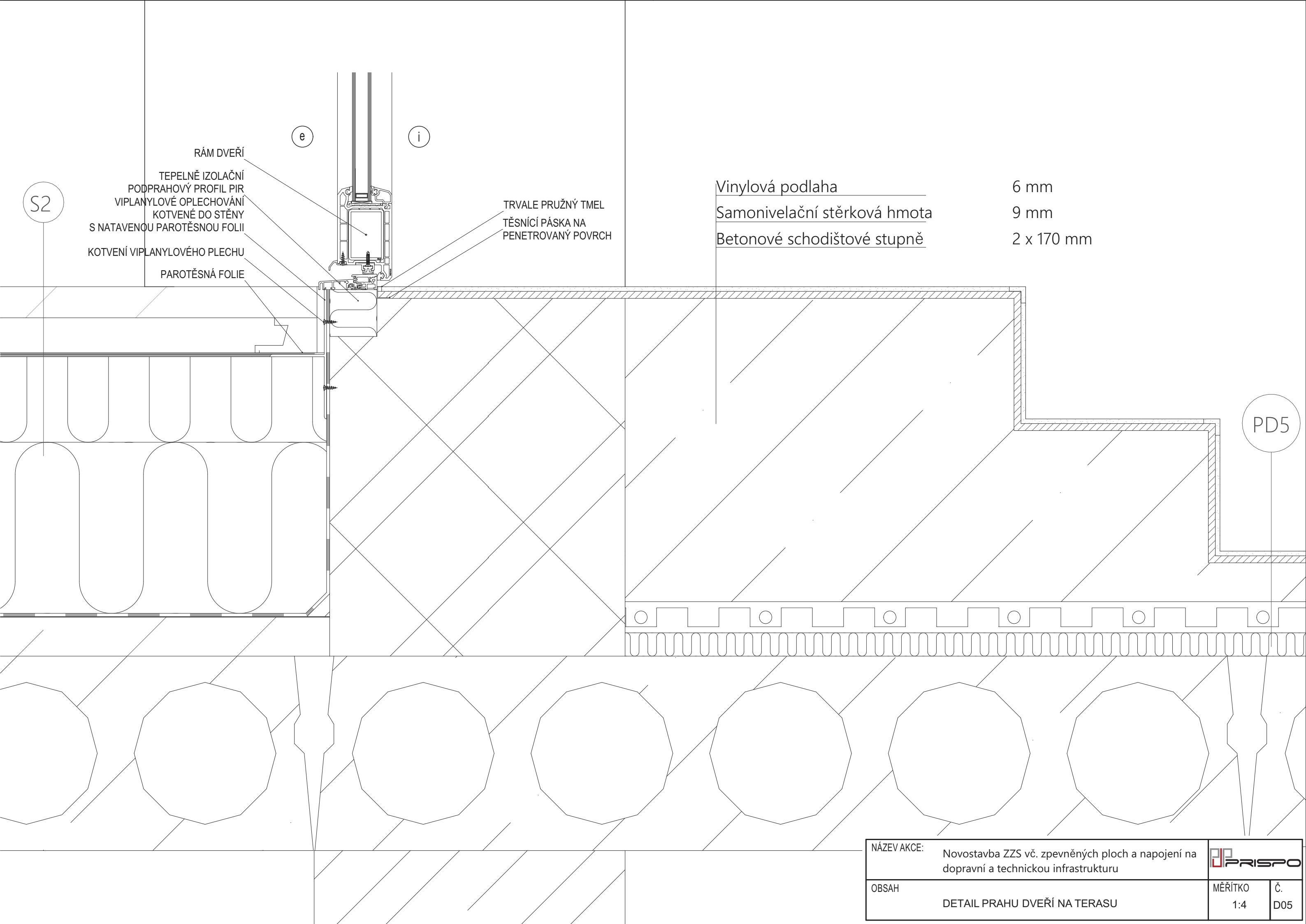
MĚŘÍTKO
1:5

Č.
D03

DETAIL ATIKY



NÁZEV AKCE:	Novostavba ZZS vč. zpevněných ploch a napojení na dopravní a technickou infrastrukturu		
OBSAH	DETAIL ATIKY	MĚŘÍTKO 1:5	Č. D04



S2

e


i

PD5

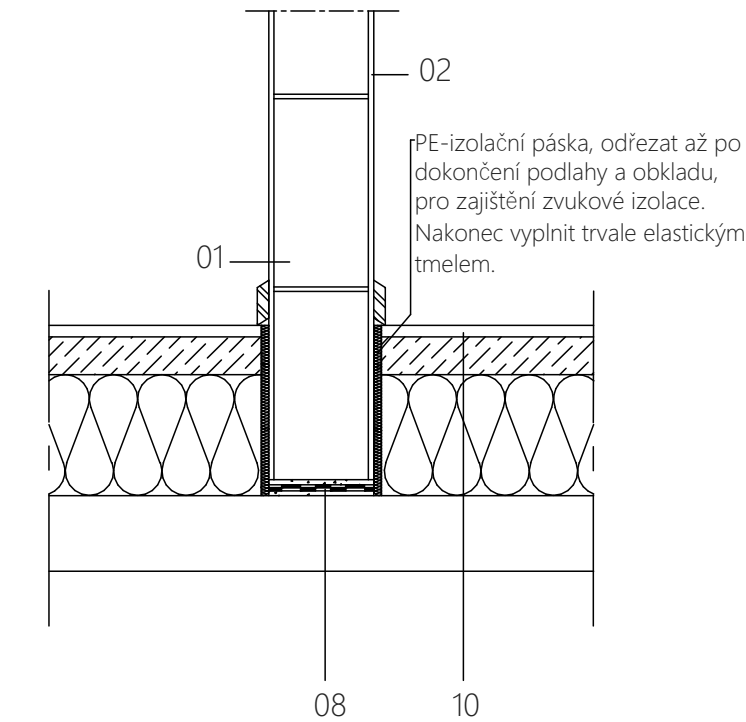
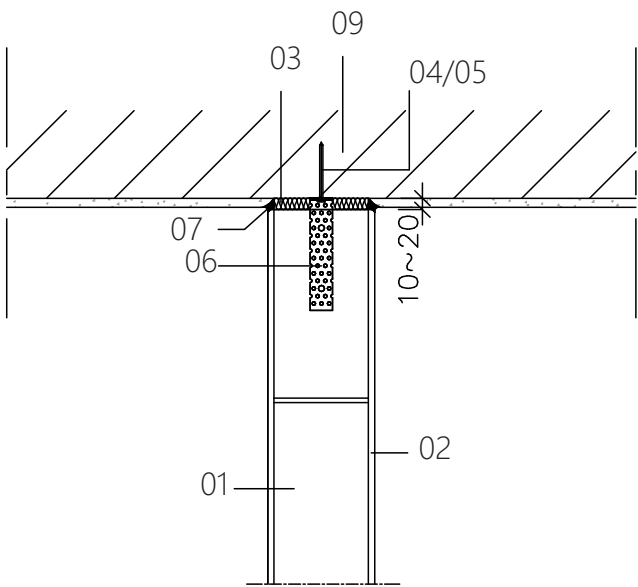
RÁM DVEŘÍ
TEPELNĚ IZOLAČNÍ
PODPRAHOVÝ PROFIL PIR
VIPLANYLOVÉ OPLECHOVÁNÍ
KOTVENÉ DO STĚNY
S NATAVENOU PAROTĚSNOU FOLIÍ
KOTVENÍ VIPLANYLOVÉHO PLECHU
PAROTĚSNÁ FOLIE

TRVALE PRUŽNÝ TMEL
TĚSNÍCÍ PÁSKA NA
PENETROVANÝ POVRCH

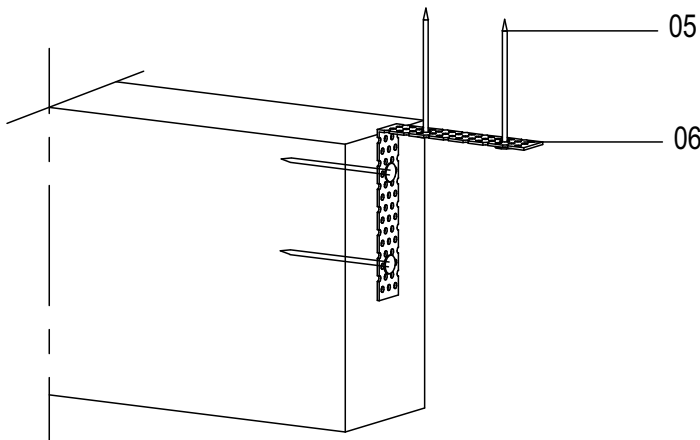
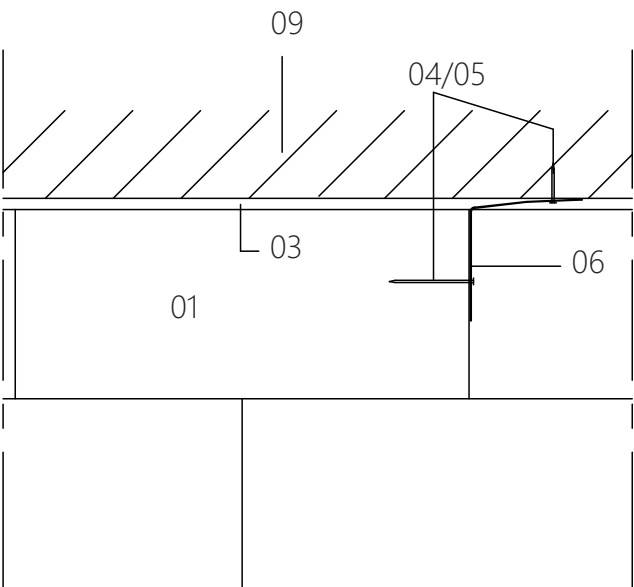
Vinylová podlaha 6 mm
Samonivelační stěrková hmota 9 mm
Betonové schodišťové stupně 2 x 170 mm

NÁZEV AKCE:	Novostavba ZZS vč. zpevněných ploch a napojení na dopravní a technickou infrastrukturu			
OBSAH	DETAIL PRAHU DVEŘÍ NA TERASU		MĚŘITKO 1:4	Č. D05

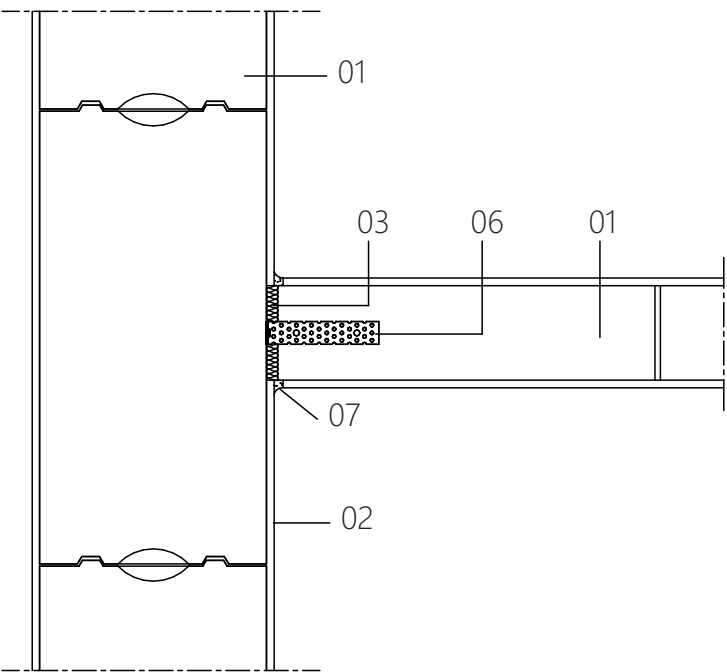
Pružné ukončení




U příček tl. 125 mm s délkou nad 4 m je doporučené použít kotvení do stropní konstr.



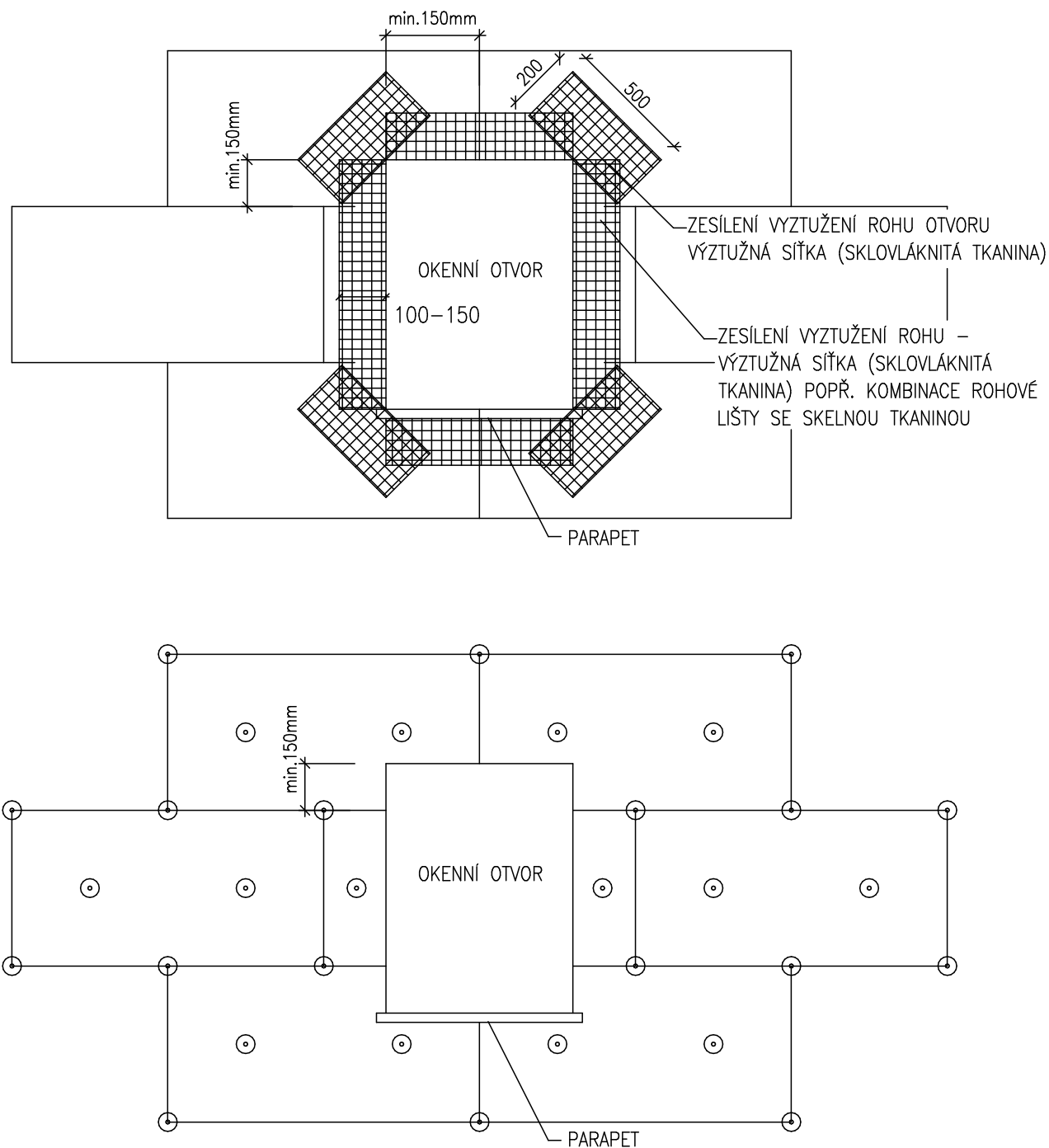
Pružné připojení - doporučený detail



- 01 - Zdivo - Broušený cihelný blok P+D na tenkovrstvou maltu
- 02 - Vnitřní omítka stěny
- 03 - Separáčn  vrstva - PUR mont zn  p na
- 04 - Hmo dinka se  roubem
- 05 - PZ h eb k
- 06 - P robeton - spojka zdiva
- 07 - Lep c  a v pl nov  tmel
- 08 - Maltov  lo e + separa n  vrstva (nap .: asfaltov  p s)
- 09 - Stropn  konstrukce
- 10 - Konstrukce podlahy


NÁZEV AKCE:	Novostavba ZZS vč. zpevněných ploch a napojení na dopravní a technickou infrastrukturu		
OBSAH	DETAIL NAPOJENÍ ZDIVA	MĚŘÍTKO 1:5	Č. D06

Rozmístění desek, vyztužení a schéma kotvení kolem otvoru



POZNÁMKY:

- ROZMÍSTĚNÍ KOTEV DLE KOTEVNÍHO PLÁNU, KTERÝ BUDE SOUČÁSTÍ VYTENDROVANÉHO SYSTÉMU
- PŘESNÁ MATERIÁLOVÁ SPECIFIKACE, POČET KOTEV SPOLEČNĚ S NUTNOU KOTEVNÍ HLOUBKOU BUDE STANOVEN NA ZÁKLADĚ VÝSLEDKU ZKOUŠEK NA STAVBĚ,

NÁZEV AKCE:	Novostavba ZZS vč. zpevněných ploch a napojení na dopravní a technickou infrastrukturu		
OBSAH	ROZMÍSTĚNÍ DESEK, VYZTUŽENÍ A SCHÉMA KOTVENÍ KOLEM OTVORU	MĚŘÍTKO 1:5	Č. D07